

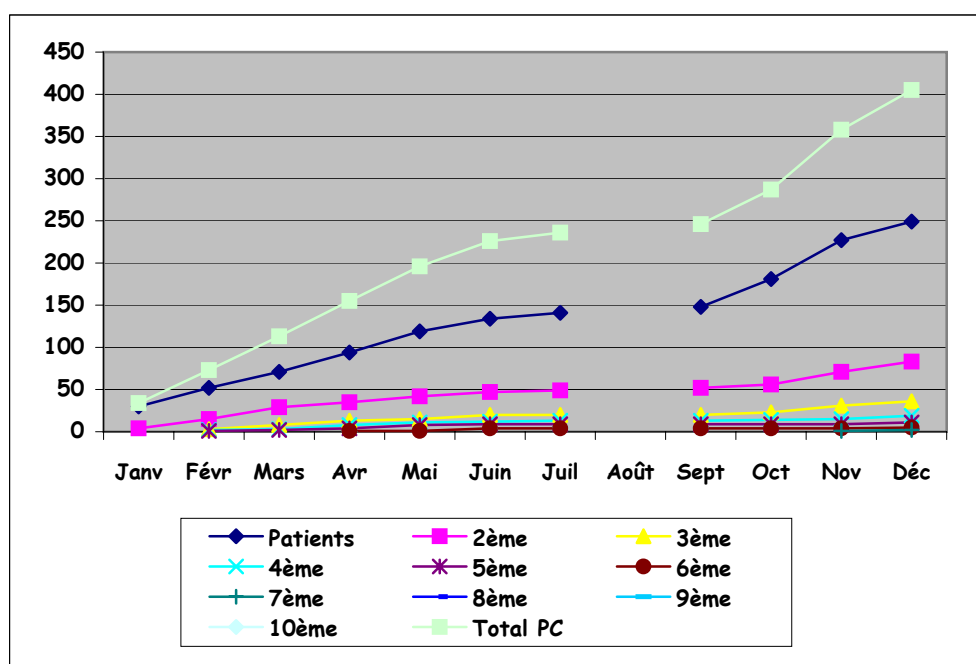
# RAPPORT ACTIVITE ESTHETOTHERAPIE

2005

# 1 - Nombre de prises en charge esthétiques

Venues en 2004	2005	Patients	2ème	3ème	4ème	5ème	6ème	7ème	8ème	9ème	10ème	Total PC	Autres que patients	HAD	Dont Hommes
11	Janv	30	4									34	1		2
16	Févr	52	15	3	2	1						73	2	1	3
18	Mars	71	29	8	3	2						113	2		1
21	Avr	94	35	13	8	4	1					155	1		4
25	Mai	119	42	15	11	8	1					196	0		0
27	Juin	134	47	20	12	9	4					226	0	1	3
28	Juil	141	49	20	13	9	4					236	0	0	1
	Août														
29	Sept	148	52	20	13	9	4					246	1	0	0
29	Oct	181	56	23	14	9	4					287			2
30	Nov	227	71	31	15	9	4	1				358	2		5
30	Déc	249	83	36	19	11	5	2				405	21		7
<b>Sous Total</b>													30	2	
<b>Total</b>													437		28

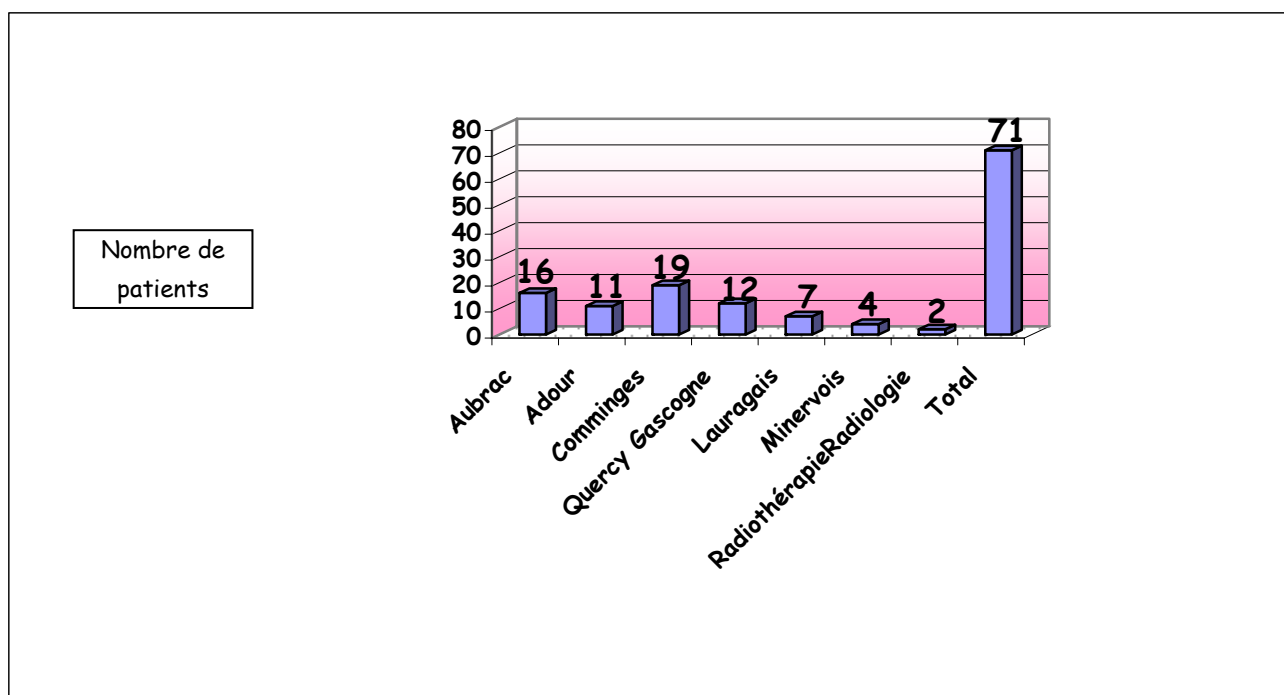
	Janv	Fév	Mars	Avr	Mai	Juin	Juil	Août	Sept	Oct	Nov	Déc
Venues en 2004	32%	22%	16%	14%	13%	12%	12%		12%	12%	12%	12%



HAD : Hospitalisation à Domicile

## 2- Secteur d'Hospitalisation du patient

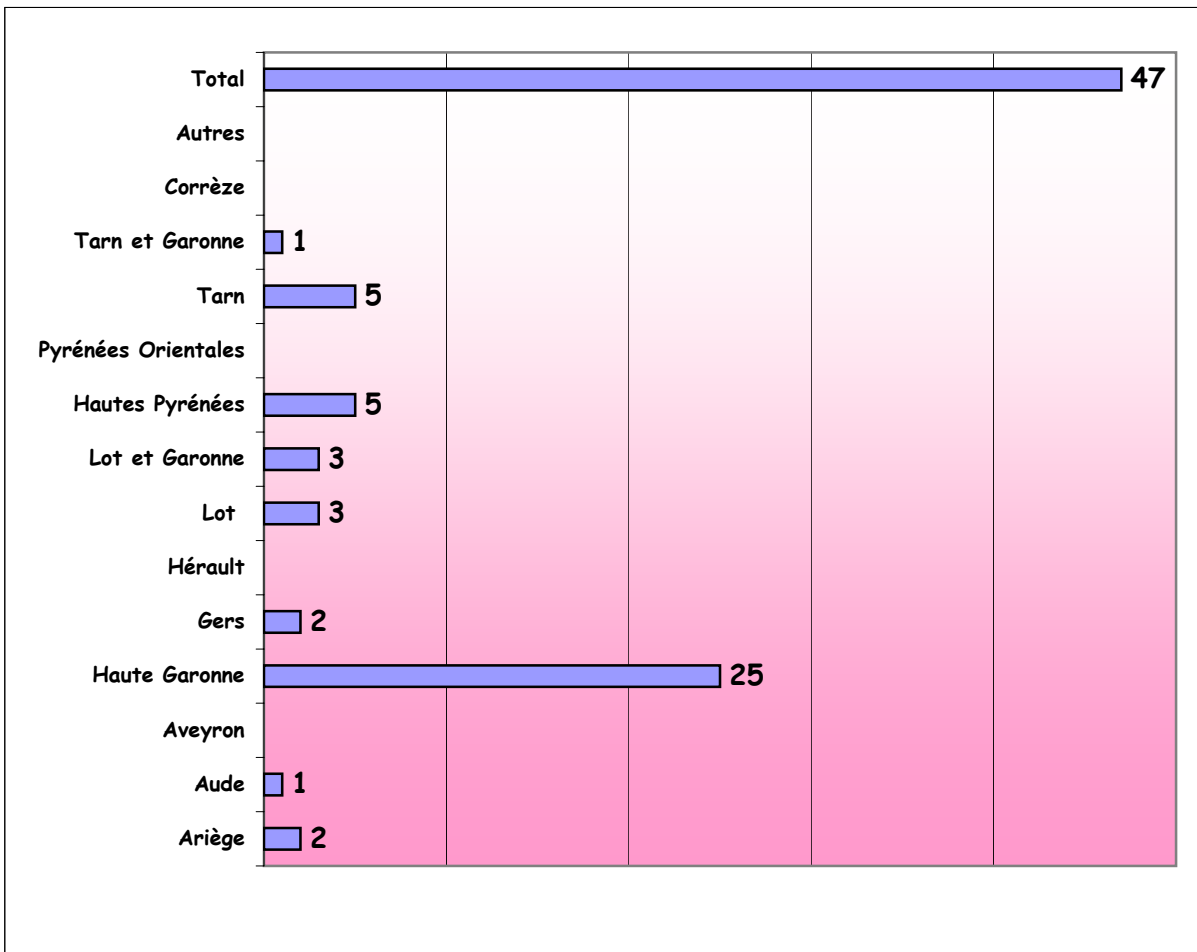
	Aubrac	Adour	Comminges	Quercy Gascogne	Lauragais	Minervois	RadiothérapieR adiologie	Total
<b>Janvier</b>	5	2	14	4	5		4	<b>34</b>
<b>Février</b>	8	2	18	3	1	2	5	<b>39</b>
<b>Mars</b>	12	3	12	5	8			<b>40</b>
<b>Avril</b>	8	5	15	3	5	6		<b>42</b>
<b>Mai</b>	12	6	11	1	5	2	4	<b>41</b>
<b>Juin</b>	9	9	8	1	2		2	<b>31</b>
<b>Juillet</b>	4	1	2			1		<b>8</b>
<b>Août</b>								<b>0</b>
<b>Septembre</b>	1	3	4		1	1		<b>10</b>
<b>Octobre</b>	10	6	14	2	2	5	3	<b>42</b>
<b>Novembre</b>	16	11	19	12	7	4	2	<b>71</b>
<b>Décembre</b>	9	3	18	9	4	1	3	<b>47</b>
<b>Total</b>	<b>94</b>	<b>51</b>	<b>135</b>	<b>40</b>	<b>40</b>	<b>22</b>	<b>23</b>	<b>405</b>





### 3- Département d'origine du patient

	9	11	12	31	32	34	46	47	65	66	81	82	19		
	Ariège	Aude	Aveyron	Haute Garonne	Gers	Hérault	Lot	Lot et Garonne	Hautes Pyrénées	Pyrénées Orientales	Tarn	Tarn et Garonne	Corrèze	Autres	Total
Janv	3	2	1	13	2		1	1			8	1		2	34
Févr	2	1	1	16	3		4	2		1	3	2	4		39
Mars	5		4	17	3				3	1	2	5			40
Avr	3	3	1	21	2		1		3		4	1		3	42
Mai	6	2	2	18	1	3	2	1			1	2	1	2	41
Juin		1		21	1			1	2	1	2	1		1	31
Juil	1	1		3				1				1		1	8
Août															0
Sept				2	2			2		1	1	1		1	10
Oct	3	1	1	20	1		1	3		2	6		1	3	42
Nov	1	10	5	30	2	1	3	2	1	1	11	4			71
Déc	2	1		25	2		3	3	5		5	1			47
	<b>26</b>	<b>22</b>	<b>15</b>	<b>186</b>	<b>19</b>	<b>4</b>	<b>15</b>	<b>16</b>	<b>14</b>	<b>7</b>	<b>43</b>	<b>19</b>	<b>6</b>	<b>13</b>	<b>405</b>

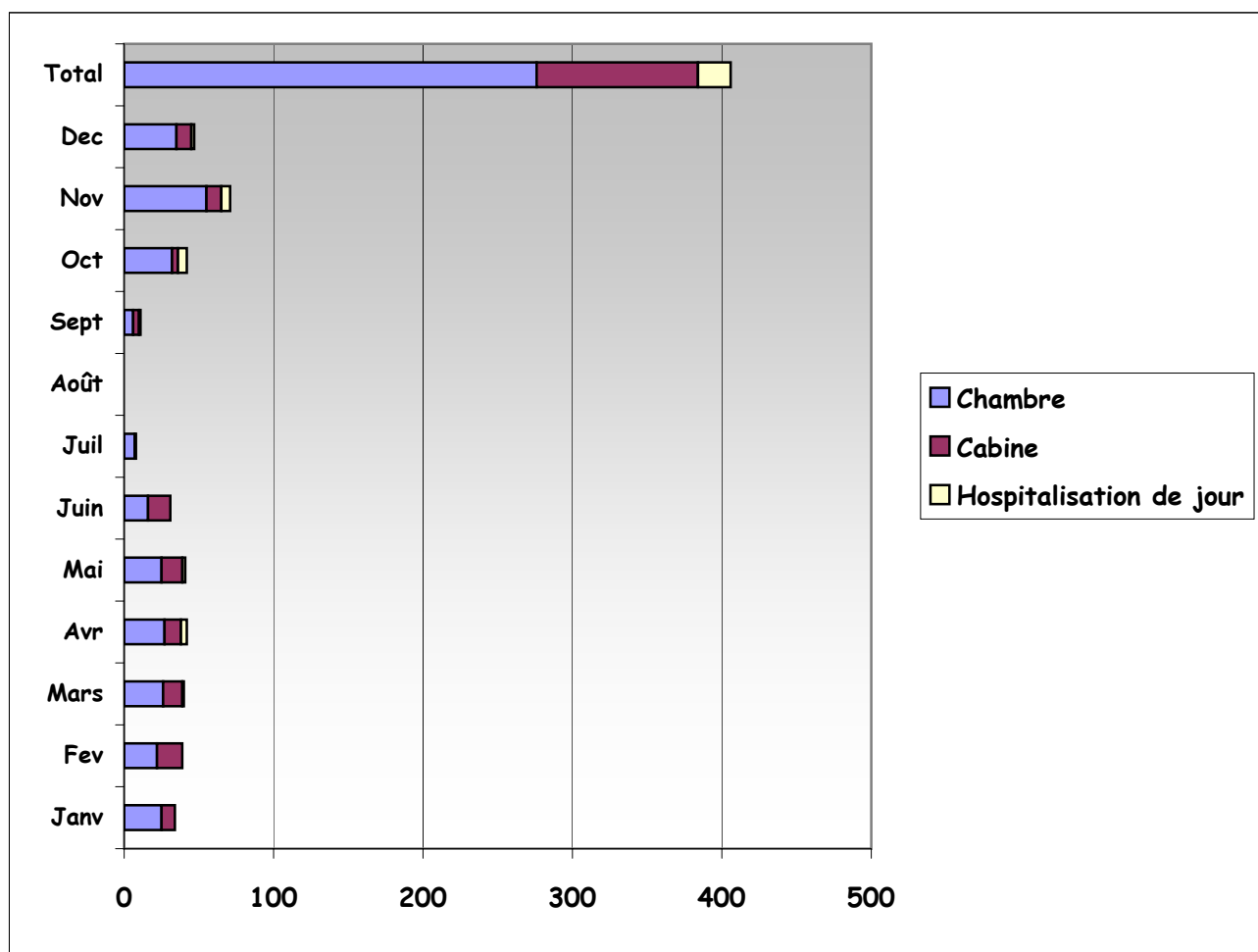




## 4-Prises en charge en chambre, cabine ou en hospitalisation de jour

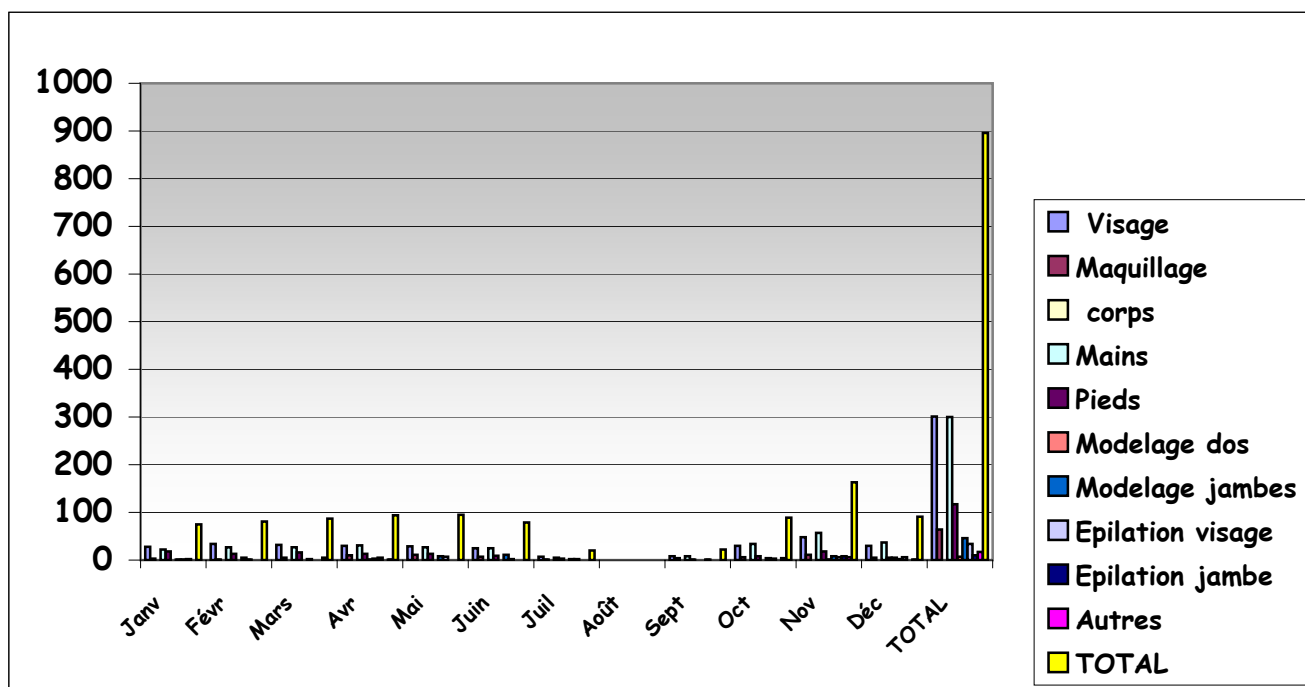
### Patients

	Janv	Fev	Mars	Avr	Mai	Juin	Juil	Août	Sept	Oct	Nov	Dec	Total
Chambre	25	22	26	27	25	16	7		6	32	55	35	276
Cabine	9	17	13	11	14	15	1		4	4	10	10	108
Hospitalisation de jour	0	0	1	4	2	0	0		1	6	6	2	22



## 5-Soins esthétiques

	Janv	Févr	Mars	Avr	Mai	Juin	Juil	Août	Sept	Oct	Nov	Déc	TOTAL	HAD
Visage	28	34	32	30	29	25	7		8	30	48	30	301	2
Maquillage	3	1	5	10	11	7	1		4	6	11	5	64	
corps													0	
Mains	22	27	27	31	27	25	5		8	34	57	37	300	1
Pieds	18	13	16	13	13	9	3		1	8	18	5	117	
Modelage dos				1							1	5	7	
Modelage jambes	1	5	2	3	8	11	2			4	8	2	46	
Épilation visage	1	1		5	7	2	2		1	3	6	6	34	
Épilation jambe	2				0						8		10	
Autres			5	1						4	6	1	17	
<b>TOTAL</b>	<b>75</b>	<b>81</b>	<b>87</b>	<b>94</b>	<b>95</b>	<b>79</b>	<b>20</b>		<b>22</b>	<b>89</b>	<b>163</b>	<b>91</b>	<b>896</b>	
														<b>TOTAL</b>
<b>HAD</b>		<b>1</b>												<b>3</b>



HAD : Hospitalisation à domicile