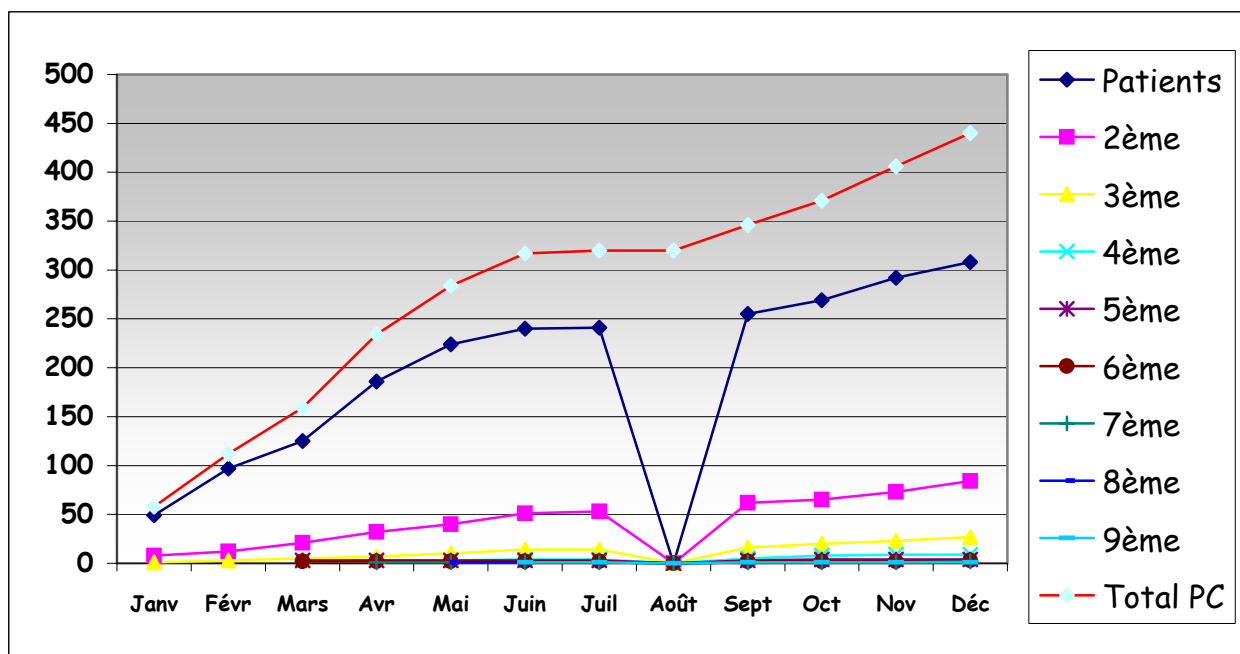


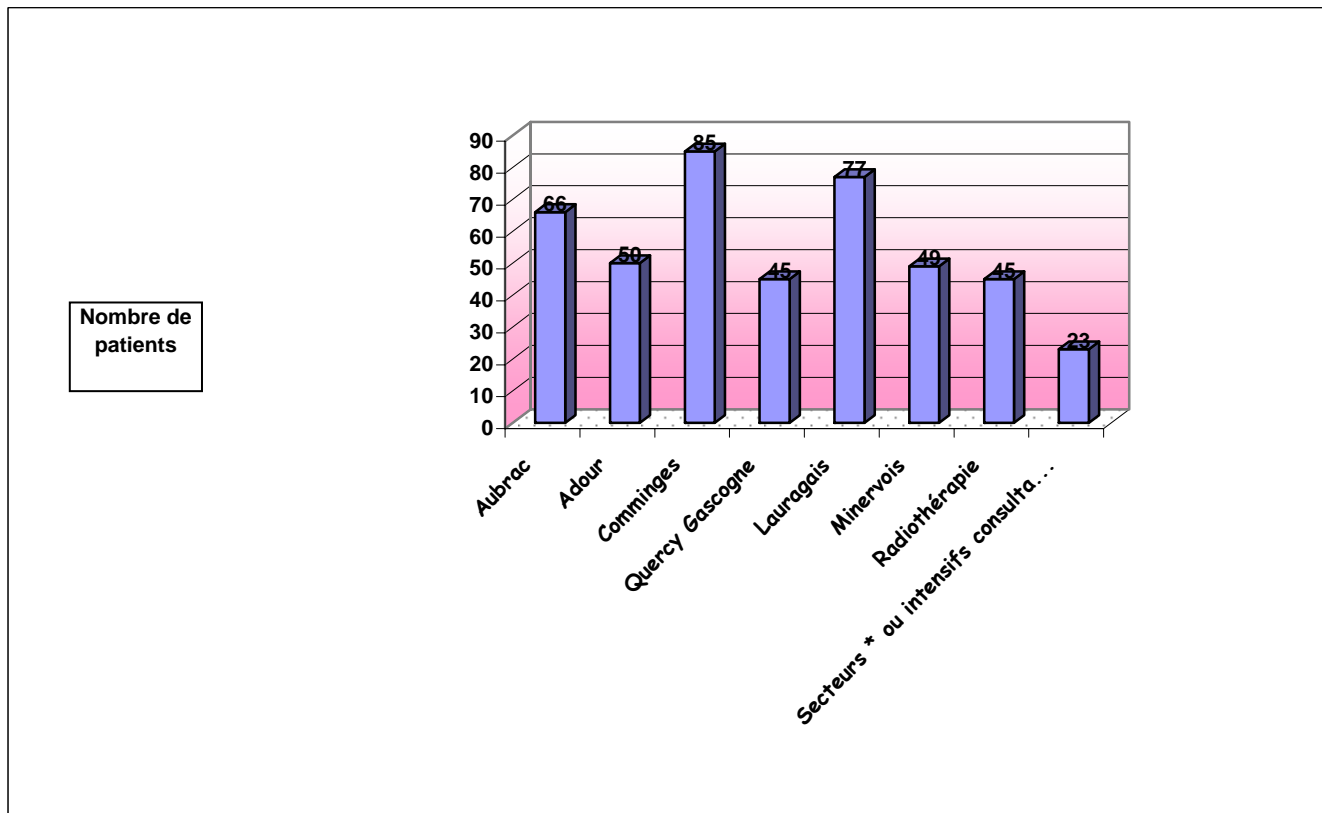
## 1 - Nombre de prises en charge esthétiques

2004	Patients	2ème	3ème	4ème	5ème	6ème	7ème	8ème	9ème	10ème	Total PC	Autres que patients
Janv	49	8	1								58	
Févr	97	12	3								112	
Mars	125	21	5	3	3	2					159	
Avr	186	32	7	3	3	2	1				234	7
Mai	224	40	10	3	3	2	1	1			284	
Juin	240	51	14	4	3	2	1	1	1		317	
Juil	241	53	14	4	3	2	1	1	1		320	
Août	0	0	0	0	0	0	0	0	0		320	
Sept	255	62	16	5	3	2	1	1	1		346	2
Oct	269	65	20	8	4	2	1	1	1		371	1
Nov	292	73	23	9	4	2	1	1	1		406	1
Déc	308	84	27	9	4	3	2	1	1	1	440	21
<i>Total</i>												<b>472</b>



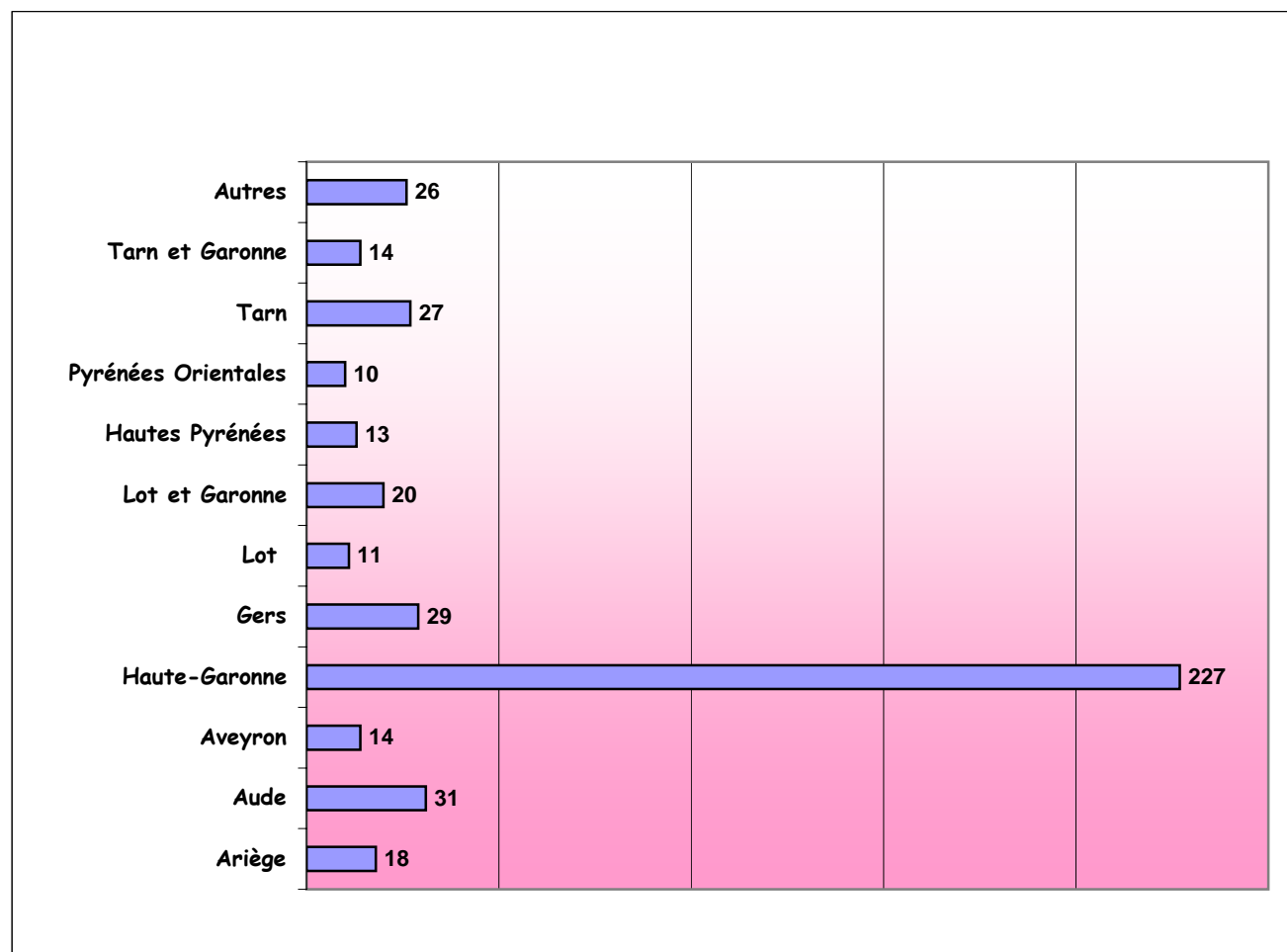
## 2- Secteur d'Hospitalisation du patient

	Aubrac	Adour	Comminges	Quercy Gascogne	Lauragais	Minervois	Radiothérapie	Secteurs * ou intensifs consultation	Total
<b>Janvier</b>	14	0	9	6	5	12	10	2	<b>58</b>
<b>Février</b>	5	2	4	9	14	14	6	0	<b>54</b>
<b>Mars</b>	6	7	9	3	7	3	3	9	<b>47</b>
<b>Avril</b>	12	18	15	8	14	8			<b>75</b>
<b>Mai</b>	7	13	8	7	8	3	4		<b>50</b>
<b>Juin</b>	5	6	3	1	4	3	6	5	<b>33</b>
<b>Juillet</b>				2	1				<b>3</b>
<b>Août</b>									<b>0</b>
<b>Septembre</b>	8	1	6	2	4		2	3	<b>26</b>
<b>Octobre</b>	3	1	6	2	6	3	1	3	<b>25</b>
<b>Novembre</b>	2	1	9	3	11	2	6	1	<b>35</b>
<b>Décembre</b>	4	1	16	2	3	1	7		<b>34</b>
<b>Total</b>	<b>66</b>	<b>50</b>	<b>85</b>	<b>45</b>	<b>77</b>	<b>49</b>	<b>45</b>	<b>23</b>	<b>440</b>



### 3- Département d'origine du patient

	9	11	12	31	32	46	47	65	66	81	82		
	Ariège	Aude	Aveyron	Haute-Garonne	Gers	Lot	Lot et Garonne	Hautes Pyrénées	Pyrénées Orientales	Tarn	Tarn et Garonne	Autres	
Janv	1	5	4	24	7	1	6	1		1	7	1	58
Févr	2	5	3	22	1	4	2	3	1	8		3	54
Mars	2	2		23	5	1	6	2	1	2		3	47
Avr	4	7	2	43	4	1	1	2		3	4	4	75
Mai	4	8	1	23	5	1				3		5	50
Juin	1	1	2	21	3			1	2	1		1	33
Juil				3									3
Août													0
Sept	1	1		14	1	3		1	3	1		1	26
Oct		1	1	14	1	0	3	1		2	2		25
Nov				22	2		2	2	3	2		2	35
Déc	3	1	1	18						4	1	6	34
	<b>18</b>	<b>31</b>	<b>14</b>	<b>227</b>	<b>29</b>	<b>11</b>	<b>20</b>	<b>13</b>	<b>10</b>	<b>27</b>	<b>14</b>	<b>26</b>	<b>440</b>



## 4-Prises en charge en chambre ou en cabine

### Patients

	Janv	Fev	Mars	Avr	Mai	Juin	Juil	Août	Sept	Oct	Nov	Dec	Total
Chambre	28	46	37	69	47	16	1		16	19	17	18	314
Cabine	30	8	10	6	3	17	2		10	6	18	16	126

**440**

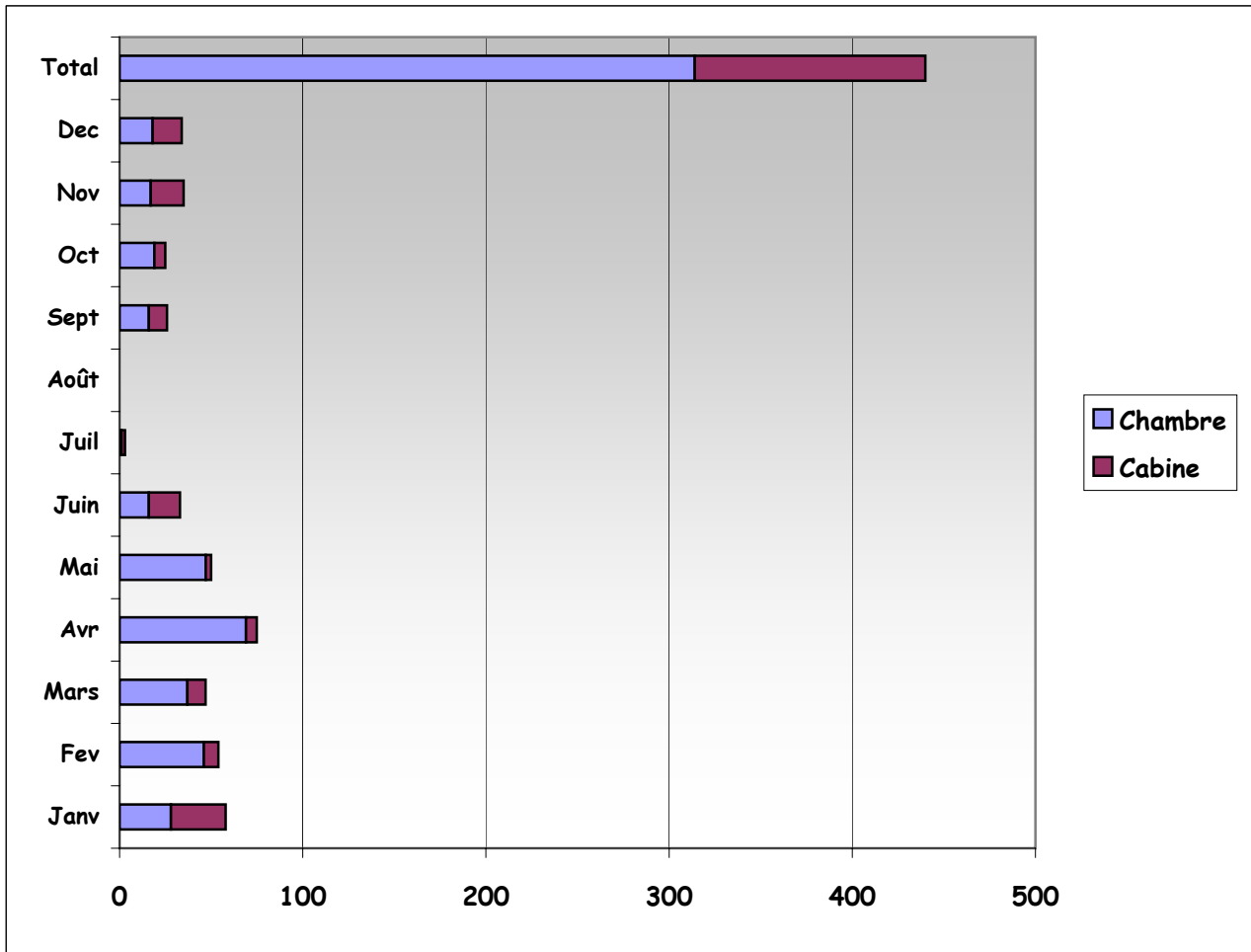
### Autres que patients

Cabine				7					2	1	1	21	32
--------	--	--	--	---	--	--	--	--	---	---	---	----	----

hommes

2

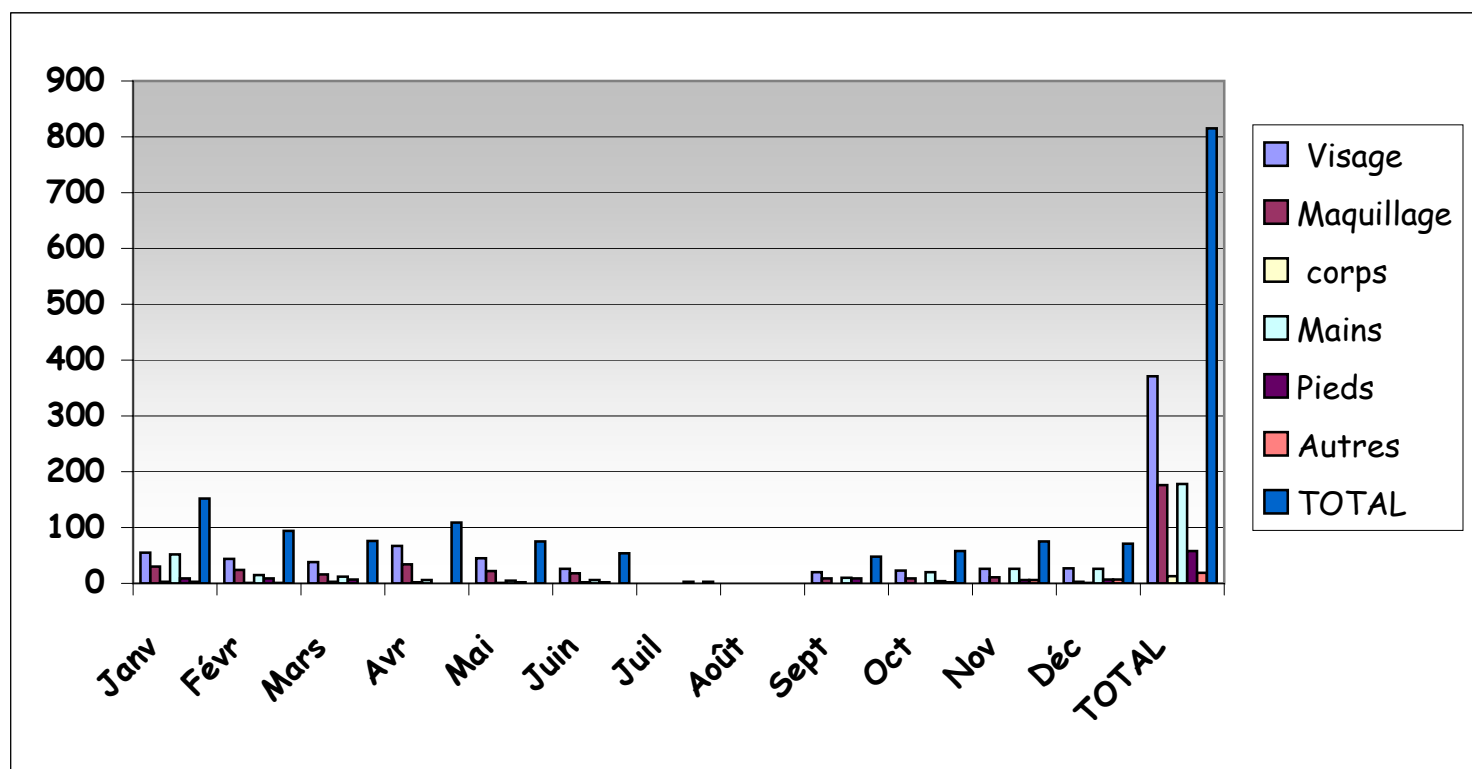
<b>Total</b>													<b>158</b>
--------------	--	--	--	--	--	--	--	--	--	--	--	--	------------



## 5-Soins esthétiques

	Janv	Févr	Mars	Avr	Mai	Juin	Juil	Août	Sept	Oct	Nov	Déc	TOTAL
Visage	55	44	38	67	45	26			20	23	26	27	371
Maquillage	30	24	16	34	22	18			9	9	11	3	176
corps	3	1	3	2	1	2				0	0	1	13
Mains	52	15	12	6	5	6			10	20	26	26	178
Pieds	9	9	7		2	2	3		9	4	6	7	58
Autres	3	1								2	6	7	19
<b>TOTAL</b>	<b>152</b>	<b>94</b>	<b>76</b>	<b>109</b>	<b>75</b>	<b>54</b>	<b>3</b>	<b>0</b>	<b>48</b>	<b>58</b>	<b>75</b>	<b>71</b>	<b>815</b>

Dont hommes			11	14	1							2	28
-------------	--	--	----	----	---	--	--	--	--	--	--	---	----



Autres      Epilation visage et jambes